

2018



ACCIÓN SOCIAL ONG E IGLESIAS PROTESTANTES EN LA COMUNIDAD DE MADRID



CONSEJERÍA DE
ACCIÓN DIACÓNICA

Diaconía
Madrid





PRESENTACIÓN

El resumen del estudio que te presentamos son cifras, pero detrás de ellas está el corazón de muchas personas voluntarias, donantes, trabajadoras y trabajadores, financiadores públicos y privados. Damos las gracias a todas ellas porque son quienes hacen realidad nuestro lema: *comprometid@s con la Acción Social*.

Los datos recogidos son también la voz y el rostro de las personas a las que, desde diferentes entidades evangélicas, acompañamos en sus momentos de dolor o necesidad.

En estos tiempos de incertidumbre política y económica, y ante los nuevos retos sociales, nos mantenemos firmes en la lucha contra la desigualdad y la exclusión social. Más aún cuando en nuestra región el 19 por ciento de la población estaba en riesgo de pobreza o exclusión social en 2018, según la Encuesta de Condiciones de Vida del Instituto Nacional de Estadística.

Las ONG e iglesias evangélicas de la Comunidad de Madrid continuaremos trabajando con pasión y con excelencia, poniendo a las personas en el centro de nuestra intervención. Seguimos contando contigo.

EN ESPAÑA

1.166
Iglesias

1.312
Entidades

146
ONG

EN LA COMUNIDAD
DE MADRID

300
Iglesias

340
Entidades

40
ONG



ACCIÓN SOCIAL 2018

ONG E IGLESIAS PROTESTANTES EN LA COMUNIDAD DE MADRID



CONSEJERÍA DE
ACCIÓN DIACÓNICA

Diaconía
Madrid



Actuamos en

1.039

centros

Con

4.914

personas implicadas
en proyectos de
Acción Social

Se atiende a

540.235

personas

Invertidos

17.880.375 €

De éstos,

15.561.519 €

invertidos por las
propias iglesias y
ONG



PERSONAS ATENDIDAS

Han sido atendidas más de medio millón de personas en proyectos desarrollados en nuestra región y a través de la Cooperación Internacional.



540.235
en total

En la Comunidad
de Madrid

281.470

En el extranjero

258.765

SERVICIOS OFRECIDOS

Se presta una gran variedad de servicios transversales a personas y familias. La siguiente tabla recoge el número de personas atendidas por cada modalidad de servicio.

457.797	Reparto de ropa
143.335	Reparto de comida
20.366	Educación en valores
12.250	Información y orientación social
10.630	Atención social profesional
9.555	Asesoramiento familiar
8.886	Actividades de ocio saludable y tiempo libre
6.962	Orientación laboral
3.641	Apoyo escolar y atención educativa
3.484	Rehabilitación de personas con adicciones
3.404	At. necesidades básicas: otras (suministros, transportes, alquileres, etc.)
3.317	Alimentos cocinados
3.258	Acogimiento residencial
1.215	Atención psicológica
860	Centros de día
752	Comedores
720	Asesoramiento y orientación jurídica
665	Atención a la mujer maltratada y sus hijos
478	Intervención con víctimas de explotación sexual
385	Atención sanitaria ambulatoria
245	Atención Social a reclusos y ex reclusos y sus familias



ATENCIÓN DE NECESIDADES BÁSICAS Y SOCIO SANITARIA

La desaceleración económica está siendo un "catalizador" que ha empeorado los efectos de la pobreza en la Comunidad de Madrid, sobre todo para aquellos que ya tenían problemas económicos. Sin embargo, la situación viene de mucho atrás y está relacionada fundamentalmente con la educación, el desempleo y el empleo precario.



REPARTO DE COMIDA

5.050.649 Kg **>** alcanzando a
de alimentos 143.335



ROPEROS

2.328.198 **>** entregadas a
prendas de ropa 457.797



ACOGIMIENTO RESIDENCIAL

1.077
camas



CENTROS DE DÍA

445
plazas



TIPOLOGÍA DE PROYECTOS



2%

de los proyectos son de ámbito internacional.

98%

de los proyectos son de ámbito regional.

COLECTIVOS DE ATENCIÓN

Los colectivos atendidos por las entidades evangélicas, ordenados por orden de relevancia, son los siguientes:

- 1 Personas en situación de pobreza o exclusión social
- 2 Infancia y familia
- 3 Mujeres
- 4 Migrantes, refugiados/solicitantes de asilo
- 5 Personas mayores
- 6 Jóvenes
- 7 Cooperación Internacional
- 8 Reclusos, exreclusos y/o sus familias
- 9 Voluntariado
- 10 Personas con problemas de adicciones
- 11 Personas con discapacidad
- 12 Personas afectadas por VIH
- 13 Pueblo gitano



ACCIÓN SOCIAL 2018 ONG E IGLESIAS PROTESTANTES EN LA COMUNIDAD DE MADRID



CONSEJERÍA DE
ACCIÓN DIACÓNICA

Blaconia
Madrid



QUIÉNES, CUÁNTOS Y CÓMO SON LAS PERSONAS INVOLUCRADAS



4.914

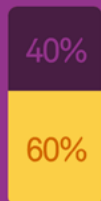
personas implicadas en
programas de acción social

4.075

son voluntarios

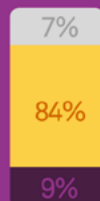
TIPO DE VINCULACIÓN

Perfil de las personas
que lo hacen posible
distribuidas por género.



Total

Así queda la
distribución por
grupos de edad.

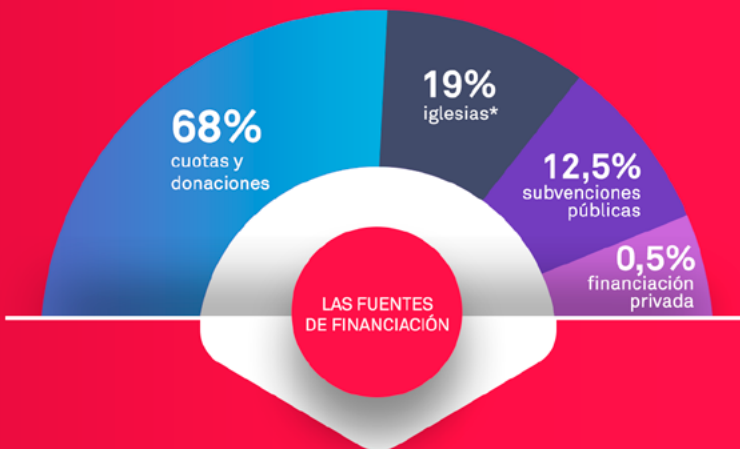


Personal voluntario



17.880.375€

invertidos en acción social
en 2018



* En su totalidad aportaciones de los fieles



2018

ACCIÓN SOCIAL 2018 ONG E IGLESIAS PROTESTANTES EN LA COMUNIDAD DE MADRID

Comprometid@s con la Acción Social



C/ Pablo Serrano, 9 posterior
28043 Madrid

www.ferede.org
info@ferede.org
91 381 04 02

CONSEJERÍA DE
ACCIÓN DIACÓNICA

C/ Pablo Serrano, 7 posterior
28043 Madrid

www.diaconia.es
info@diaconia.es
917 643 269

Diaconía
Madrid

C/ Pablo Serrano, 7 posterior
28043 Madrid

www.diaconiamadrid.org
info@diaconiamadrid.org
913 820 549



C/ Pablo Serrano, 7 posterior
28043 Madrid

www.ce-madrid.es
info@ce-madrid.es
91 381 89 88



DATOS TÉCNICOS
DESKMIND RESEARCH

